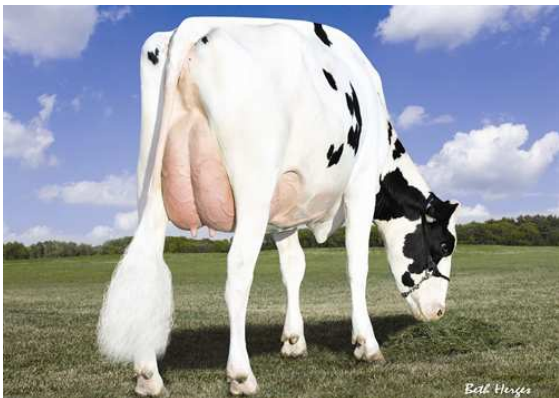




PROGENESIS POSITIVE
PINE-TREE 9882 GATE 7345 VG-87-3YR-USA
TRIPLECROWN GATEDANCER
OCD SUPERSIRE 9882 VG-86-2YR-USA DOM
SEAGULL-BAY SUPERSIRE
OCD ROBUST SHIMMER EX-90-2E-USA DOM



OCD SUPERSIRE 9882
GRANDDAM



AMMON-PEACHEY SHANA
FOURTH DAM



AMMON-PEACHEY SHANA
FOURTH DAM

GTP1 3046																	
TD TR TL CNF TY MWT TV					HH1F HH2F HH3F HH4F HH5F HH6F HCDF HMWF												
Per.№ #: HO840M3199701886					aAa: 234165		DMS: 234,345										
Роден: 12/04/2018					Капа Казеин: BB		Бета Казеин: A2A2										
ПРОДУКТИВНОСТ	98 Стада	2654 Дъщ.	99% Над.			MACE-G / 04-25											
Мляко Паунди 296		Масло Паунди 76		Масло % +0.24		Протеин Паунди 38		Протеин % +0.11									
NM\$ 610		CM\$ 651		FM\$ 512		GM\$ 661		DWP\$ 456									
ефективност на фуража 216		RFI 18		Feed Saved 68		Methane Efficiency 105											
Средно Мляко от Дъщерите					Мляко	26,539	Паунди	Масло	1,182	Паунди	Протеин	925	Паунди				
ЗДРАВЕН СТАТУС & РЕПРОДУКЦИЯ										Имунитет		94					
Продуктивен Живот				0.6		Имунитет на телета				93							
Соматичи Клетки				2.96		Cow Conception Rate				2.4							
Дъщерен процент на забременяване				0.9		Heifer Conception Rate				3.1							
Пригодност за живот				-0.7		Лекота на Отелване				1.8% 97% Над.							
Heifer Livability				0.0		Раждаема лекота на дъщерите				1.6% 87% Над.							
индекс на фертилитета				1.8		Мъртвораждане				4.7%							
						Мъртвораждане на дъщерите				3.6%							
СТРУКТУРА	38 Стада	218 Дъщ.	95% Над.			MACE / 04-25											
плат				0.14		Композиция на Тялото				-0.53							
Виме				0.29		Млечна Композиция				0.53							
Копита & Крайници				-1.79													
Височ.на Тяло																Високо	+0.65
Здравина на Тялото																Силно	+0.03
Дълб.на Гр. Кош																Дълбок	+0.42
Млечни Форми																Ъгловати	+1.47
Ъгъл на Крупата																Наклонен	+1.66
Широчина в Задна Част																Тесен	-0.27
Зад Крайн.Странично																Саблевидни	+1.24
Зад Крайн.Отзад																Х- образни	-1.98
Ъгъл на Копитото																Малък	-1.39
Оц.наКопита & Крайници																Ниска	-1.35
Захв.пр.част на Вимето																Зраво	+0.34
Зад.Ч.Виме вис.на захв.																Висока	+0.57
Зад.Ч.Виме шир.на захв.																Широка	+0.98
Бразда на Вимето																Силно изр.	+0.10
Дълбочина на Вимето																Плитко	+0.07
Постан.Предни Цицки																Тясна	+1.41
Дълж.Предни Цицки																Къси	-1.95
Постан.Задни Цицки																Тясна	+1.55



HOLSTEIN CANADA

OCD SILVERCHAIR-ET PB

HO840M3199701886 B&W ET B:04 Dec 2018
 *A2A2*CVF*RDF*BYF*BLF*DPF*CNF
 CAN-GPA Apr*20 79%Rel GPA LPI 3563/74%
 KG M 1232/73% F 127/99% %F 0.70 PRO\$
 MR 102 P 76/97% %P 0.31 3236
 CAN-GPA Apr*20 75%Rel CONF 5/80%
 MS 3 F&L 2 DS 5 RP 5

PROGENESIS POSITIVE PB

HOCANM12609140 B&W *A2A2*CVF*RDF*BYF*BLF*
 CAN-GPA Apr*20 81%Rel GPA LPI 3548/76%
 KG M 1859/91% F 137/99% %F 0.57 PRO\$
 MR 99 P 83/98% %P 0.19 3188
 CAN-GPA Apr*20 77%Rel CONF 8/93%
 MS 5 F&L 5 DS 10 RP 9

PINE-TREE 9882 GATE 7345-ET

HO840F3139672341 B&W *RDF*BLF*DPF ET
 GMACE Apr*20 84%Rel GMLPI 3241/80%
 KG M 1515/95% F 102/99% %F 0.39 PRO\$
 MR 101 P 79/99% %P 0.25 2802
 GMACE Apr*20 80%Rel CONF 3/55%
 MS 2 F&L -1 DS 2 RP -1

S-S-I MONTROSS DUKE-ET PB

HO840M3125201993 B&W *A1A2*CVF*BYF*BLF*DP
 EX-90-3YR-USA
 CAN-GEBV Apr*20 99%Rel GLPI 3238/95%
 KG M 2632 F 134 %F 0.26 P 98 %P 0.08
 CAN-GEBV Apr*20 98%Rel CONF 5

SYNERGY RUBICON PERFECT-ET PB

HO840F3131303729 B&W ET B:26 Jun 2015
 GP-84-2YR-USA
 02-06 305 8342 435 5.2 323 3.9
 305 8342 435 5.2 323 3.9
 1 LACT: 8342 435 5.2 323 3.9 KG

TRIPLECROWN GATEDANCER-ET PB

HOUSAM74186134 B&W *POF*A2A2*CDF*CVF*BYF*
 CAN-GEBV Apr*20 92%Rel GLPI 3158/86%
 KG M 1268 F 89 %F 0.34 P 79 %P 0.29
 CAN-GEBV Apr*20 87%Rel CONF 3

OCD SUPERSIRE 9882-ET PB

HO840F3011890130 *A1A2 ET B:02 Dec 2013
 VG-86-2YR-USA
 02-01 305 12701 495 3.9 395 3.1
 365 14456 594 4.1 464 3.2
 1 LACT: 15740 660 4.2 520 3.3 KG
 Progeny Data: 0EX 0VG 1GP 0G 0F
 1 DAUS ME AVG: 13391 562 4.2 452 3.4
 AVG BCA: M253 F288 P273

OFFICIAL PEDIGREE / GÉNÉOLOGIE OFFICIELLE

Issued: 20 May 2020

4th-7th Maternal Dam
 AMMON-PEACHEY SHANA-ET VG-87-2YR-CAN 11*
 PINE-TREE MARTHA SHEEN-ET VG-86-3YR-USA 9*
 PINE-TREE MISSY MARTHA-ET VG-86-4YR-USA
 WESSWOOD-HC RUDY MISSY-ET EX-92-3E-USA

BACON-HILL MONTROSS-ET PB

HOUSAM71703339 B&W *POF*A2A2*CDF*CVF*RDF*
 EX-92-4YR-USA SP'17

S-S-I SPRSIRE MABEL 8828-ET PB

HO840F3011538227 B&W ET B:17 Feb 2013
 VG-85-3YR-USA

EDG RUBICON-ET PB

HOUSAM72128125 B&W *A1A2*CDF*CVF*RDF*BYF*
SYNERGY UNO POT O GOLD-ET PB
 HOUSAF72325069 B&W *BLF*DPF ET
 VG-87-4YR-USA

ZAHBULLS ALTA1STCLASS-ET PB

HOUSAM71441918 B&W *POF*CDF*CVF*RDF*BYF*B
TRIPLECROWN SSIRE DARLA-ET PB
 HOUSAF72285763 B&W *RDC*BLF*DPF ET

SEAGULL-BAY SUPERSIRE-ET PB

HOUSAM69981349 B&W *POF*A1A2*CDF*CVF*RDF*
 EX-90-6YR-USA SP'15

OCD ROBUST SHIMMER-ET PB

HO840F3008315320 B&W ET B:08 Mar 2011
 EX-90-4YR-USA
 04-08 305 14901 569 3.8 445 3.0
 308 15010 574 3.8 449 3.0
 2 LACT: 34215 1268 3.7 1063 3.1 KG
 Progeny Data: 0EX 1VG 0GP 0G 0F
 1 DAUS ME AVG: 13338 455 3.4 433 3.2
 AVG BCA: M252 F233 P262